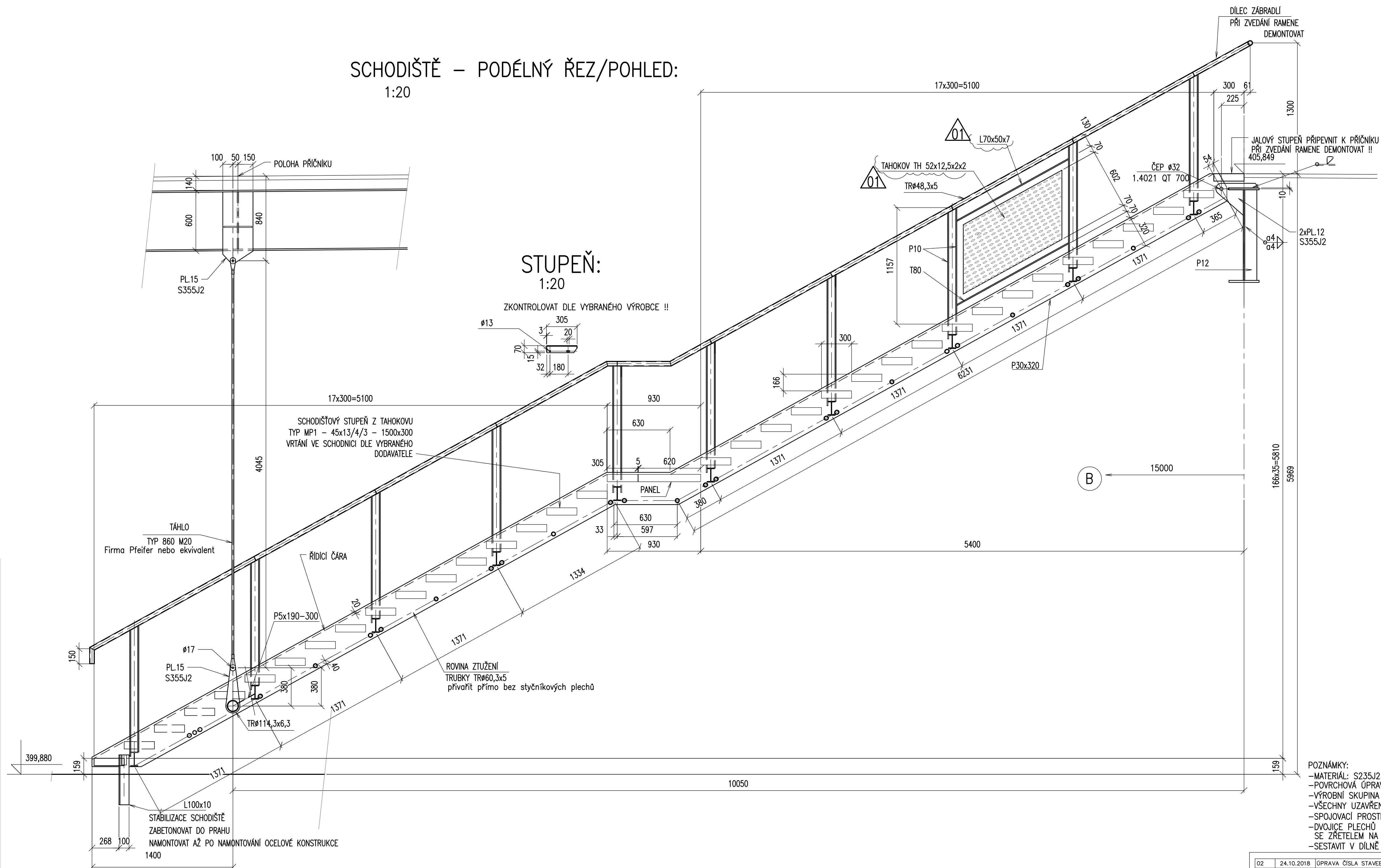
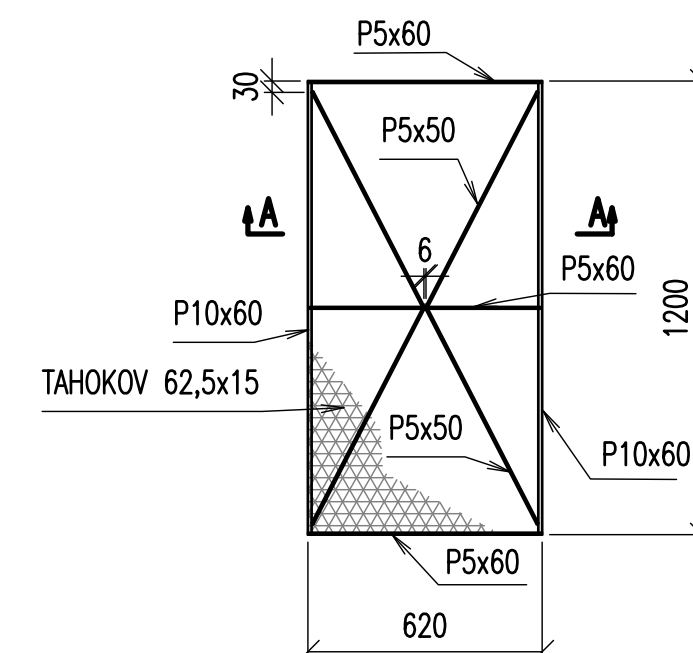


SCHODIŠTĚ – PODÉLNÝ ŘEZ/POHLED:
1:20

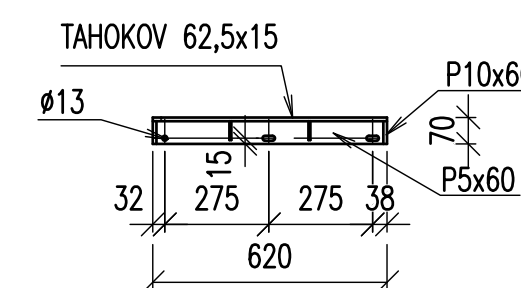


PANEL PODESTY:
1:20

PÁSKY VZÁJEMNĚ SVAŘIT KOUT. SV. $a=3\text{mm}$
TAHOKOV PŘIVAŘEN K PÁSKŮM OBOUSTRANNÝM
KOUTOVÝM SVAREM $a=3\text{mm} - 30(100)$




ŘEZ A-A:



POZNÁMKY:

- MATERIÁL: S235J2. OSTATNÍ POUŽITÉ MATERIÁLY POPSÁNY U JEDN. PRVKŮ
- POVRCHOVÁ ÚPRAVA VIZ TECHNICKÁ ZPRÁVA
- VÝROBNÍ SKUPINA EXC3 DLE EN 1090-2
- VŠECHNY UZÁVŘENÉ PROFILY VZDUCHOTĚSNĚ UZAVŘÍT
- SPOJOVACÍ PROSTŘEDKY ŽAROVĚ POZINKOVANÉ
- DVOJICE PLECHŮ U ČEPŮVÝCH PŘÍPOJŮ DOSTATEČNĚ VZDÁLENÁ SE SE ZŘETELEM NA NATĚRY A TOLERANCE
- SESTAVIT V DÍLNĚ

02	24.10.2018	OPRAVA ČÍSLA STAVEBNÍHO OBJEKTU	ING. TRNKÁ, CSc	ING. KÉDL	ING. MAIVALD
01	05.05.2014	ZMĚNA PROFILŮ	KÉDL	TRNKÁ	MAIVALD
REV.	DATUM	PŘEDMĚT REVIZE	KRESLUL	KONTROLOVAL	SCHVÁLIL
HLAVNÍ PROJEKTANT STAVBY				Kancelář stavebního inženýrství Botanická 256 360 02 Dolovice – Karlovy Vary IČO: 25224581 tel./fax: 353 230 017	
H I P : ING. PETR HAMPL KAHT 0300703					
PROJEKTANT MOSTNÍ KONSTRUKCE – OK				 <p>Allcons Industry s.r.o. U Buhara 3 110 00 Praha 1</p> <p>tel.: +202 242 488 231 fax: +202 242 488 982 e-mail: allcons@allcons.cz www.allcons-industry.cz</p>	
PROJEKTANT	VYPRACOVAL	KRESLIL	KONTROLOVAL		
ING. MAIVALD	ING. TRNKÁ, CSc.	ING. KÉDL	ING. TRNKÁ, CSc.		
LOKALITA: SOKOLOV		SÚ: SOKOLOV		FORMÁT A1	
INVESTOR: MĚSTSKÝ ÚŘAD SOKOLOV, ROKYCANOVA 1929, 356 20 SOKOLOV				DATUM 04/2014	
STAVBA:				ÚČEL DPS	
SO 200 – KREJCAROVA LÁVKA PŘES OHŘÍ V SOKOLOVĚ				Č.ZAK. 21/2014	
C.3.202 – NOSNÁ KONSTRUKCE				Č.ARH. M052–029	
NÁZEV:		ČÍSLO VÝKRESU:		MĚŘÍTKO 1: 20	
SCHODIŠTĚ – PODÉLNÝ ŘEZ		C.3.211		PARE REVIZE 02	